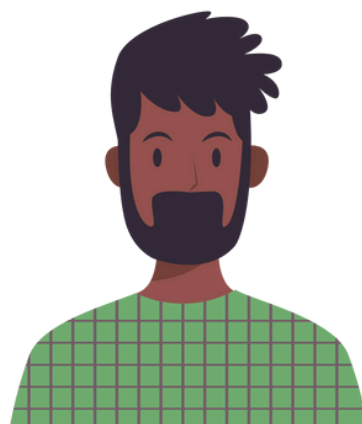




CEARÁ
GOVERNO DO ESTADO

SECRETARIA DO MEIO AMBIENTE
E MUDANÇA DO CLIMA



Questão de Ética

principais pontos do código de ética da Sema

Cartilha de Ética para Servidores Sema:

Construindo Relações Positivas!



Olá, Começa aqui a nossa jornada pela ética no ambiente de trabalho. Vamos explorar juntos como manter relações respeitosas e responsáveis. Vamos começar!

Objetivo

O Código de Ética e Disciplina da Secretaria do Meio Ambiente e Mudança do Clima do Estado do Ceará tem por objetivo indicar os princípios, valores e normas que devem orientar os seus servidores na conquista dos seus direitos e obrigações, de modo a regular as relações entre a administração pública estadual e a sociedade.



CEARÁ
GOVERNO DO ESTADO
SECRETARIA DO MEIO AMBIENTE
E MUDANÇA DO CLIMA

Princípios e Valores Éticos Fundamentais

Respeito às Pessoas:

Trate todos com cortesia, empatia e dignidade, independentemente de sua posição ou cargo.

Transparência:

Exerça suas funções de maneira aberta e transparente, garantindo que suas ações sejam mantidas mesmo ao olhar atento das pessoas.

Integridade Pessoal:

Aja com honestidade, mantendo princípios éticos e morais elevados em todas as situações.



Princípios e Valores Éticos Fundamentais



Imparcialidade:

Tome decisões objetivas, evitando influências pessoais e privilegiando o bem-estar coletivo.



Responsabilidade:

Cumpra suas obrigações e assuma as consequências de suas ações, sejam elas positivas ou negativas.

Uso Adequado de Recursos Públicos:

Utilize os recursos da instituição de forma responsável e somente para fins institucionais.

Princípios e Valores Éticos Fundamentais

Ambiente de Trabalho Respeitoso:

Contribua para criar um ambiente de trabalho inclusivo, onde o respeito e a colaboração prevaleçam.

Desenvolvimento Contínuo:

Busque sempre oportunidades de aprendizado e aprimoramento para melhor desempenhar suas funções.

Sigilo e Confidencialidade:

Proteja informações sensíveis, evitando sua divulgação não autorizada.



Princípios e Valores Éticos Fundamentais



Conflito de Interesses:

Evite situações em que interesses pessoais possam influenciar a imparcialidade nas decisões e ações.



Relações Justas:

Trate todos os fornecedores, parceiros e colegas de trabalho com igualdade e justiça.

Cumprimento das Normas:

Conheça e siga as regras e regulamentos da instituição, como assiduidade e pontualidade, garantindo conformidade em suas ações.

Princípios e Valores Éticos Fundamentais



Prestação de Serviço Qualitativo:

Comprometa-se com a excelência em suas atividades, visando a contribuir para a missão da instituição.

Liderança Exemplar:

Se ocupa posição de liderança, seja um exemplo de conduta ética e profissional para sua equipe.

Respeito à Diversidade:

Valorize as diferenças de opiniões, culturas e características individuais, promovendo a diversidade.

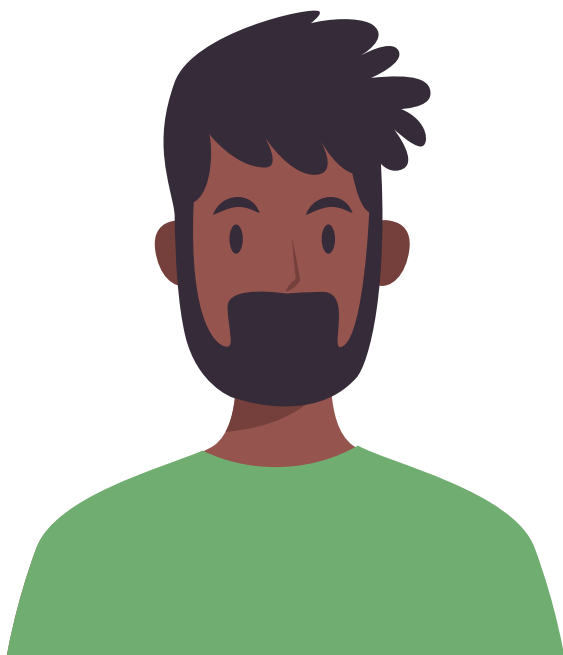


Princípios e Valores Éticos Fundamentais



Cuidado com a Imagem da Instituição:

Adote comportamentos que preservem a reputação da Sema.



Comunicação Clara e Precisa:

Evite informações falsas ou enganosas, comunicando-se de forma clara e precisa.

Colaboração:

Incentive a colaboração e troca de conhecimento entre os colegas, promovendo um ambiente de cooperação.

Princípios e Valores Éticos Fundamentais



Sustentabilidade:

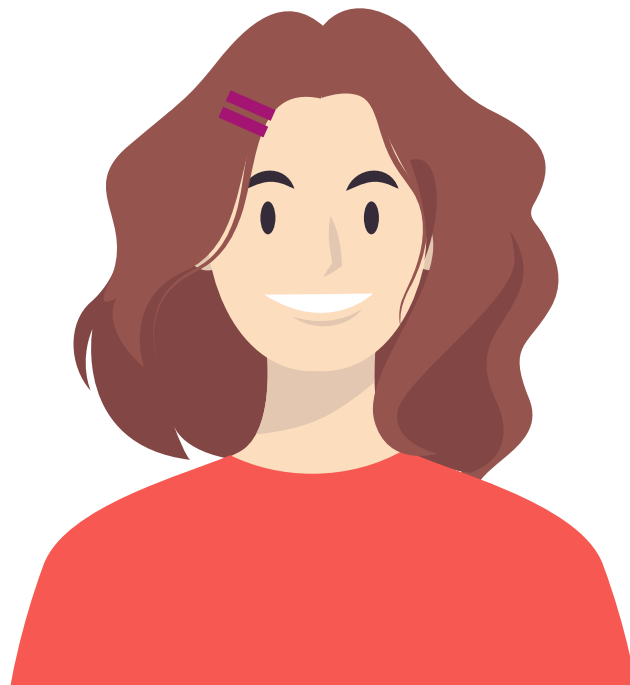
Adote práticas sustentáveis no ambiente de trabalho e incentive o uso consciente dos recursos.

Denúncia de Irregularidades:

Seja proativo na denúncia de condutas antiéticas ou irregularidades, contribuindo para a preservação dos valores da instituição.

Xô preconceito:

Relacionados à origem, raça, religião, classe social, sexo, deficiência física ou intelectual ou ainda quaisquer outras formas de discriminação.



COMISSÃO SETORIAL DE ÉTICA PÚBLICA – CSEP – SEMA

Presidente da Comissão

1º – Titular:

Ulisses José de Lavor Rolim

1º Suplente

Karine Fátima Barros de Oliveira

II Titular:

Sérgio Augusto Carvalheda Mota

2º Suplente:

Elane Kamila Carvalho Calado

III Titular:

Caroline Bastos de Alencar Viana

3º Suplente:

Marcília Marques Vieira

canal da CSEP

csep.sema@sema.ce.gov.br