

PERGUNTAS FREQUENTES SOBRE A CONFERÊNCIA ESTADUAL DO MEIO AMBIENTE

1. O que é a Conferência Estadual do Meio Ambiente?

A Conferência Estadual é uma etapa preparatória para a 5ª Conferência Nacional do Meio Ambiente (CNMA), que ocorrerá em Brasília, entre os dias 6 e 9 de maio. A primeira etapa deste processo aconteceu entre os meses de outubro de 2024 e janeiro de 2025, com as Conferências Municipais/Intermunicipais. Os encontros ocorreram em diversas cidades e contaram com mais de 3.500 participantes de 178 municípios cearenses. Ao final, foram aprovadas mais de 270 propostas que serão debatidas na etapa estadual.

Coordenada pelo Ministério do Meio Ambiente e Mudança do Clima (MMA), a 5ª CNMA é um processo participativo que promoverá um amplo diálogo sobre a temática da emergência climática. Toda a população brasileira, sobretudo aquela que vive em territórios e em condições vulneráveis, poderá apontar soluções para o enfrentamento dos problemas relacionados à mudança do clima.

2. Quantos delegados serão eleitos na 5ª Conferência Estadual do Meio Ambiente?

A Conferência Estadual elegerá até 50 delegados titulares e 50 suplentes para a Etapa Nacional segundo critérios estabelecidos pela Comissão Organizadora Estadual, assim distribuídos:

- I - Sociedade Civil – 20 delegados titulares e 20 delegados suplentes;
- II - Comunidades Tradicionais e Povos Indígenas - 5 delegados titulares e 5 delegados suplentes;
- III - Setor Privado – 15 delegados titulares e 15 delegados suplentes;
- IV- Governo Estadual/Federal – 5 delegados titulares e 5 delegados suplentes;
- V - Governos Municipais - 5 delegados titulares e 5 delegados suplentes.

3. Onde será realizada a Conferência Estadual do Meio Ambiente?

Colônia Ecológica Sesc Iparana
Av. José de Alencar, 150 - Iparana, Caucaia - CE, 61627-110
Localizado a cerca de 14,2 km do centro de Fortaleza.



9. É necessário apresentar algum documento para apresentar na portaria do Sesc Iparana e no dia do evento?

Documento oficial com foto.

10. Serão abertas vagas para convidados e observadores?

Sim, as vagas serão limitadas e a inscrição deverá ser realizada entre os dias 07/03 e 13/03, através do formulário de inscrição que será divulgado no site e nas redes sociais oficiais da SEMA.

11. Posso me inscrever no local do evento?

Não serão abertas inscrições no local do evento.

12. Fui eleito delegado, onde confirmo a minha presença?

No site <https://www.sema.ce.gov.br/> está disponível o link para confirmação.

13. Onde consigo checar a lista de pessoas eleitas em todas as conferências?

No site <https://www.sema.ce.gov.br/> estão disponíveis as listas de todos os delegados titulares, suplentes e natos.

14. Onde posso acompanhar atualizações e informações sobre o evento?

As atualizações e principais notícias sobre a 5ª Conferência Estadual do Meio Ambiente ocorrerão através do site <https://www.sema.ce.gov.br/> e redes sociais oficiais da SEMA.

15. Quais os custos a SEMA irá arcar?

Para a Sociedade Civil:

- Alimentação (coffee break, almoço e jantar);
- Hospedagem no Sesc Iparana do a partir das 15h do dia 13/03 às ao dia 15/03 às 12h;
- Transporte da rodoviária de Fortaleza até o Sesc Iparana do dia 13/03 à 15/03 em horários e locais estratégicos divulgados posteriormente.



Para o Setor Público e Privado:

- Alimentação durante o evento (coffee break, almoço);
- Hospedagens serão arcadas pelo próprio participante, pela empresa ou pela prefeitura a que pertencem;
- Transporte de ponto estratégico até o Sesc Iparana será disponibilizado do dia 13/03 à 15/03 em horários e locais estratégicos divulgados posteriormente.

- Será fornecido alimentação (coffee break, almoço) a todos os participantes presentes no evento;
- Os custos com o traslado da cidade de origem até Fortaleza é por conta do participante.

16. Qual será o horário de entrada e saída das acomodações do Sesc Iparana para os participantes que terão direito a hospedagem?

A entrada no Sesc Iparana será a partir das 15h do dia 13/03 e a saída será às 12h do dia 15/03.

17. Possui estacionamento no local? É pago?

O estacionamento é gratuito para os participantes da Conferência.

18. O delegado do setor privado ou público pode ficar hospedado no Sesc Iparana, por conta própria? Haverá pacote especial para a hospedagem?

Os interessados em se hospedar no SESC Iparana devem entrar em contato com a SEMA, informando os nomes, contatos e o tipo de quarto desejado. A SEMA encaminhará essas informações ao SESC, que, por sua vez, entrará em contato com os participantes para confirmar a disponibilidade e valores promocionais.

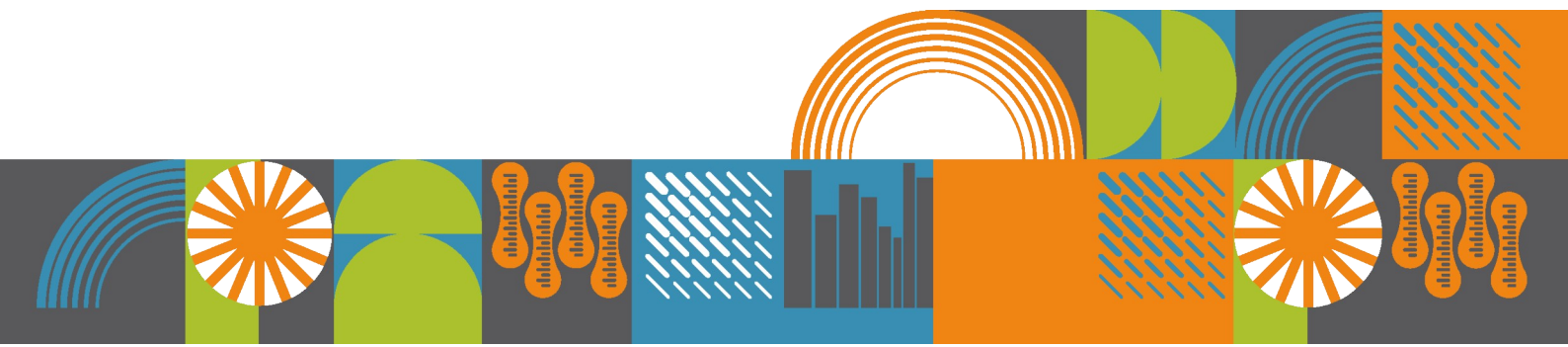
As despesas dessa hospedagem serão por conta própria.

19. Haverá convocação por meio de ofício ou documentação similar?

Sim. Será disparado ofício circular com a lista dos delegados eleitos via correio eletrônico (email).

20. O espaço conta com acessibilidade para pessoas com deficiência?

O Sesc de Iparana dispõe de rampas de acessibilidade, bem como BLEST (carrinho de transporte).



21. Será disponibilizado certificado de participação para os delegados da 5ª. CEMA?

Sim. A SEMA enviará o certificado digital por e-mail aos participantes que se credenciarem no dia da 5ª CEMA.

APOIO:

