



PREFEITURA MUNICIPAL DE

Guaiúba

HUMANIZAR, DESENVOLVER E PROSPERAR.

PREFEITURA MUNICIPAL DE GUAÍUBA
SECRETARIA DE AGRICULTURA, PECUÁRIA, PESCA E MEIO AMBIENTE

FESTA ANUAL DAS ÁRVORES 2022

GUAÍUBA - CEARÁ

2022

SUMÁRIO

1	JUSTIFICATIVA	02
2	OBJETIVO.....	03
3	PROGRAMAÇÃO	04
	REFERÊNCIAS BIBLIOGRÁFICAS	05

1. JUSTIFICATIVA

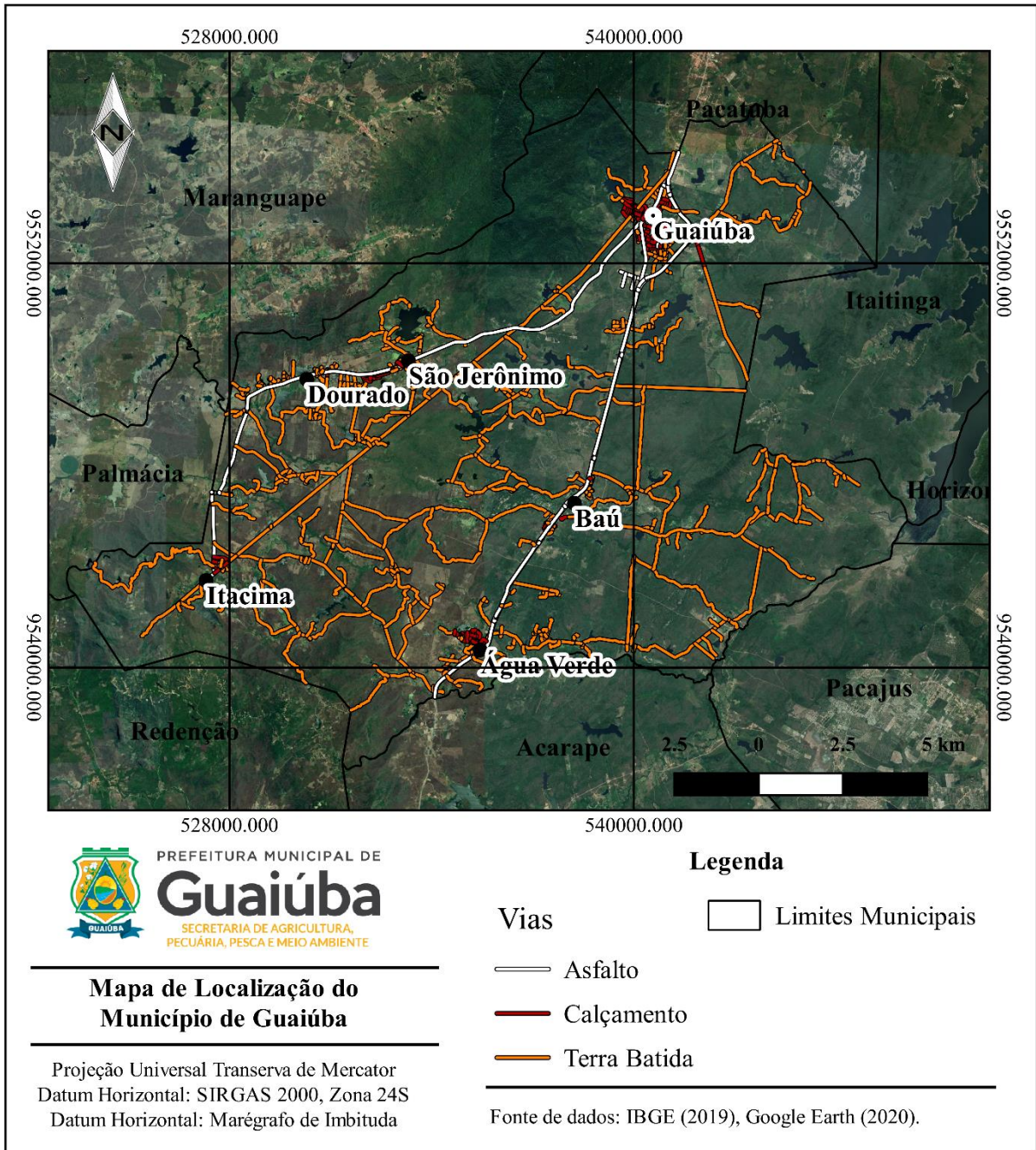
A “Festa Anual das Árvores” é uma importante ação para a sensibilização e implementação de atividades, as quais visam difundir questões sobre a conservação das florestas e práticas conservacionistas afins. Nesse sentido, a Prefeitura Municipal de Guaiúba através da Secretaria de Agricultura, Pecuária, Pesca e Meio Ambiente ver como essencial a participação dos munícipes nessa ação.

O município em questão se encontra na Região Metropolitana de Fortaleza (RMF), Mapa 1, com distância de 36 km da capital cearense, e possui área de aproximadamente 256 km², incluindo nele 5 Distritos, além da sede, que são: Baú, Água Verde, Itacima, Dourado e Núcleo Colonial Pio XII (São Jerônimo). A principal via de acesso ao município de Guaiúba é a CE-060, a qual faz conexão do interior do Estado com a capital cearense. Os outros sistemas viários são a CE-451 e a CE-354, ambas vindas do município de Maranguape (BANDEIRA, 2020).

De acordo com Bandeira (2020), o município de Guaiúba apresenta elevados índices de degradação da cobertura vegetal. Além disso, a zona urbana do distrito Sede e dos demais distritos estão repletos de árvores exóticas, tais como: Nim, Sempre-Verde e Castanhola. Assim, a participação na “Festa Anual das Árvores” possibilitará a gestão municipal adquirir mudas de espécies nativas, as quais serão plantadas nas praças suscetíveis de receber arborização e nas escolas agraciadas pelas ações.

Além disso, gostaríamos de receber materiais educativos a respeito do tema “vegetação nativa”, ele será de grande importância para a sensibilização dos estudantes, uma vez que, apresentaremos uma palestra juntamente com o Conselho Gestor da APA da Aratanha sobre a temática proposta. Na entrega do material educativo, os técnicos da Secretaria de Agricultura, Pecuária, Pesca e Meio Ambiente farão uma explicação do conteúdo contido no material.

Mapa 1 – Localização do Município de Guaiúba



2. OBJETIVO

O referido projeto tem por objetivo arborizar praças públicas, apresentar em formato palestra a temática sobre arborização nativa e distribuir materiais educativos.

3. PROGRAMAÇÃO

Data: 23/03 – Quarta-feira

Horário: 9:20h

Atividade: Palestra e distribuição de material educativo sobre arborização nativa

Público: Estudantes

Local: EEBM Maria de Lourdes Pereira

Responsável: Secretaria de Agricultura, Pecuária, Pesca e Meio Ambiente, Conselho Gestor da APA da Aratanha e Agentes Jovens Ambientais

Data: 23/03 – Quarta-feira

Horário: 10:30h

Atividade: Plantação de Mudas

Público: Estudantes

Local: EEBM Maria de Lourdes Pereira

Responsável: Secretaria de Agricultura, Pecuária, Pesca e Meio Ambiente, Conselho Gestor da APA da Aratanha e Agentes Jovens Ambientais

Data: 24/03 – Quinta-feira

Horário: 9:20h

Atividade: Palestra e distribuição de material educativo sobre arborização nativa

Público: Estudantes

Local: EEBM Manuel Baltazar de Freitas

Responsável: Secretaria de Agricultura, Pecuária, Pesca e Meio Ambiente e Agentes Jovens Ambientais

Data: 24/03 – Quinta-feira

Horário: 10:30h

Atividade: Plantação de Mudas

Público: Estudantes

Local: EEBM Manuel Baltazar de Freitas

Responsável: Secretaria de Agricultura, Pecuária, Pesca e Meio Ambiente e Agentes Jovens Ambientais

Observação: Programação sujeita a alteração.

REFERÊNCIAS BIBLIOGRÁFICAS

BANDEIRA, T. V. **Análise geoambiental do município de Guaiúba:** enfoque na compreensão do estado de degradação e conservação da cobertura vegetal. 2020. 194f. Dissertação (Mestrado em Geografia) – Programa de Pós-Graduação em Geografia, Universidade Estadual do Ceará, Fortaleza, 2020.