

# ZONEAMENTO ECOLÓGICO ECONÔMICO DA ZONA COSTEIRA DO ESTADO DO CEARÁ (ZEEC)

## ZONAS E SUB-ZONAS



0 1 2 Km

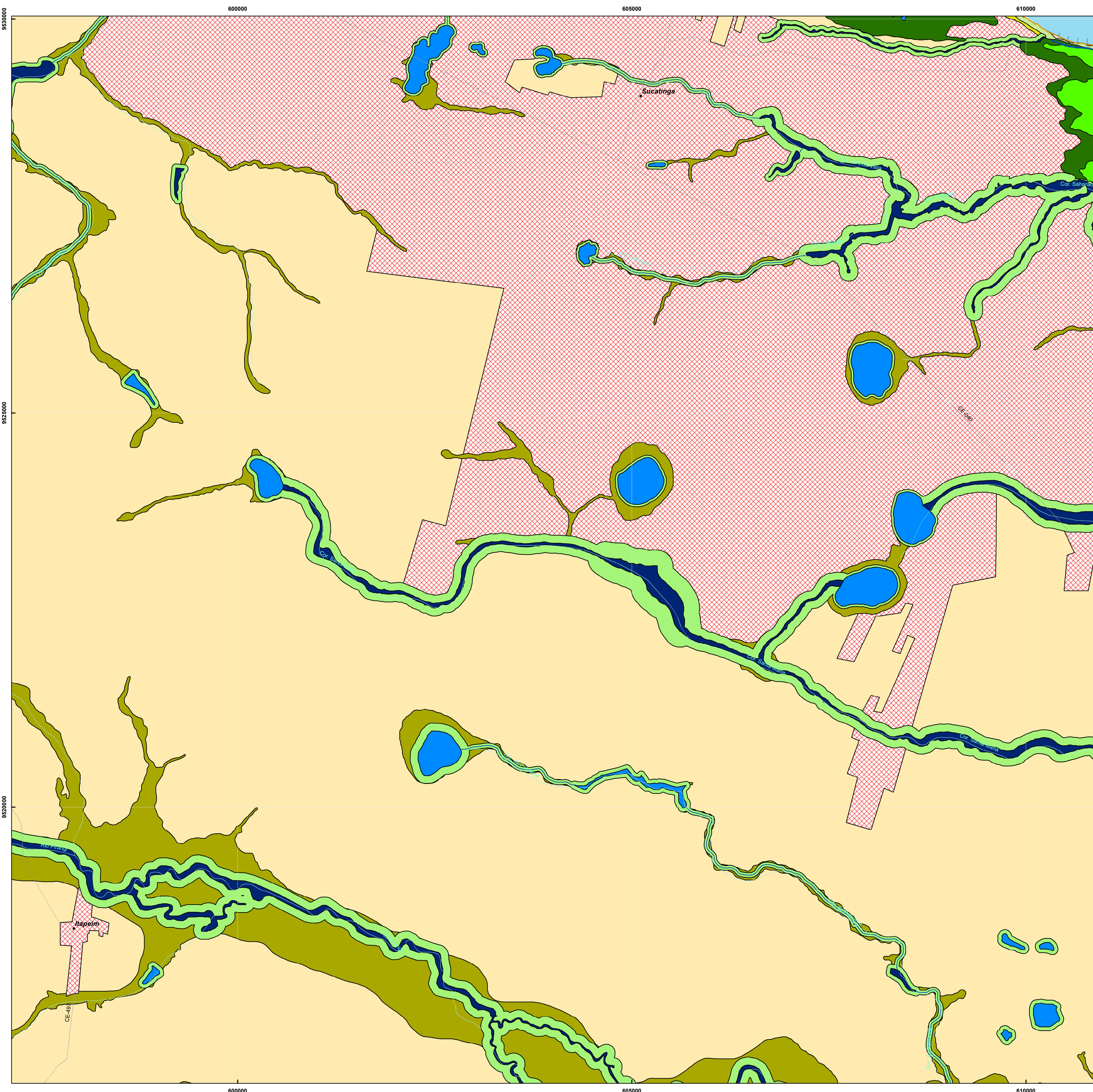
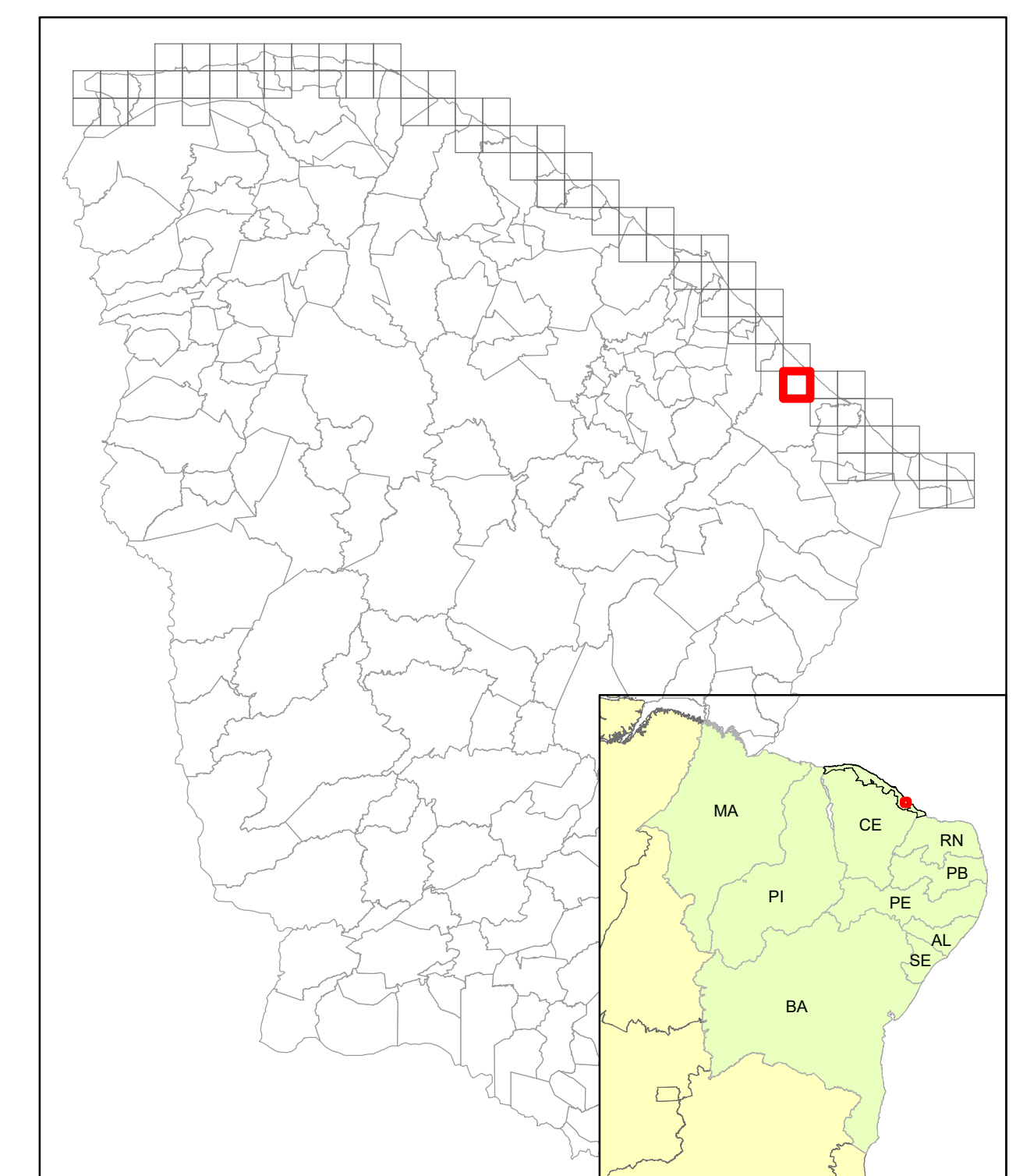
Sistema de Projeção UTM  
Referência horizontal: SIRGAS 2000  
Escala original de mapeamento: 1:10.000

### INFORMAÇÕES TÉCNICAS

PROJETO DE ATUALIZAÇÃO DO ZONEAMENTO ECOLÓGICO-ECONÔMICO DA  
ZONA COSTEIRA DO ESTADO DO CEARÁ



### ESTADO DO CEARÁ LOCALIZAÇÃO DA FOLHA NA ARTICULAÇÃO 1:25.000



### CONVENÇÕES CARTOGRÁFICAS

- Sedes municipais
- Comunidades
- Rodovias
- ⊞ Municípios do Ceará
- ⊞ Limite do Mapeamento ZEEC
- ⊞ Área de Proteção Integral
- ⊞ Área de Uso Sustentável
- Rios/espelhos d'água
- Curso d'água
- ⊞ Alagado
- ⊞ Curso d'água
- ⊞ Oceano
- ⊞ Rio
- ⊞ Município

### ZONA

#### ZONA DE PRESERVAÇÃO AMBIENTAL DE ÁREAS LEGALMENTE PROTEGIDAS (ZPA)

#### ZONA DE RECUPERAÇÃO AMBIENTAL (ZRA)

#### ZONA DE USO RESTRITO (ZUR)

#### ZONA DE USO SUSTENTÁVEL (ZUS)

### SUB-ZONA

- Subzona de Preservação Ambiental da faixa praial
- Subzona de Preservação Ambiental de restingas e ilhas arenosas
- Subzona de Preservação Ambiental de dunas móveis
- Subzona de Preservação Ambiental de dunas fixas
- Subzona de Preservação Ambiental de dunas fixas por diagênese (eolianitos, cascudos)
- Subzona de Preservação Ambiental de planícies fluviomarinhas com manguezais
- Subzona de Preservação Ambiental de faixas de planícies fluviais e lacustres com matas ciliares protegidas— APP's
- Subzona de Preservação Ambiental de falésias e bordas de tabuleiros
- Subzona de Preservação Ambiental de topos de morros
- Subzona de Recuperação Ambiental de Maciços Residuais
- Subzona de Recuperação Ambiental de Cristas Residuais
- Subzona de Preservação Ambiental de manguezais degradados
- Subzona de Uso Restrito de planícies fluviomarinhas com apicuns e salgados
- Subzona de Uso Restrito de superfícies de deflação ativas
- Subzona de Uso Restrito de planícies fluviais e lacustres
- Subzona de Uso Restrito de maciços e cristas residuais
- Subzona de Uso Sustentável de tabuleiros
- Subzona de Uso Sustentável da superfície de transição tabuleiro/área de dissipação eólica.
- Subzona de Uso Sustentável de superfícies de deflação estabilizadas
- Subzona de Uso Sustentável de áreas de inundação sazonal
- Subzona de Uso Sustentável de terraços marinho.
- Subzona de Uso Sustentável do complexo Industrial e portuário do Pecém
- Subzona de Uso Sustentável de ocupação urbana
- Subzona de Uso Sustentável dos sertões
- Subzona de Uso Sustentável de Chapada

**BASE CARTOGRÁFICA**  
- Sedes municipais (IPECE, 2019);  
- Comunidades (IPECE, 2019);  
- Praias (Verificadas em campo);  
- Rios/espelho d'água (IPECE, 2019);  
- Rodovias (IPECE, 2019);  
- Lagos/ espelho d'água (IPECE, 2019);  
- Unidades de Conservação (SEMA, 2019);  
- Limites municipais (IPECE, 2021);  
- Limite de Costa (Mosaico imagem SPOT, 2019)  
- Mosaico de imagens NIR/RGB do sistema sensor NAOMI, dos satélites SPOT6/7 nas composições coloridas R4G2B1 e R3G2B1, do ano de 2019, com 1,5 metros de resolução espacial.

**EQUIPE TÉCNICA**  
Marcos José Nogueira de Sousa  
Váldia P.V. de Oliveira  
Jander de O. Santos  
Renata Mendes Luna  
José Matheus R. Marques  
Elaboração: Marta P. de Moraes

Data: outubro/2021