



GOVERNO DO ESTADO DO CEARÁ

Secretaria do Meio Ambiente



Plano de Uso Público (PUP) da Área de Proteção Ambiental (APA) da Serra de Baturité

Este PUP tem os seguintes objetivos específicos:

- (i) preparar a UC para a visitação, de maneira que fique garantida a conservação de seus recursos naturais e culturais;
- (ii) sensibilizar os visitantes com relação à conservação da natureza; e
- (iii) promover o retorno de benefícios para as populações locais, favorecendo o envolvimento das comunidades locais e comunidades indígenas nas atividades relacionadas ao uso público e turístico, com vistas a propiciar alternativas econômicas mais sustentáveis. Além disso, o fomento do uso turístico sustentável nas UC gera oportunidades para divulgar seus valores naturais e culturais e os benefícios que brindam para a sociedade em geral.

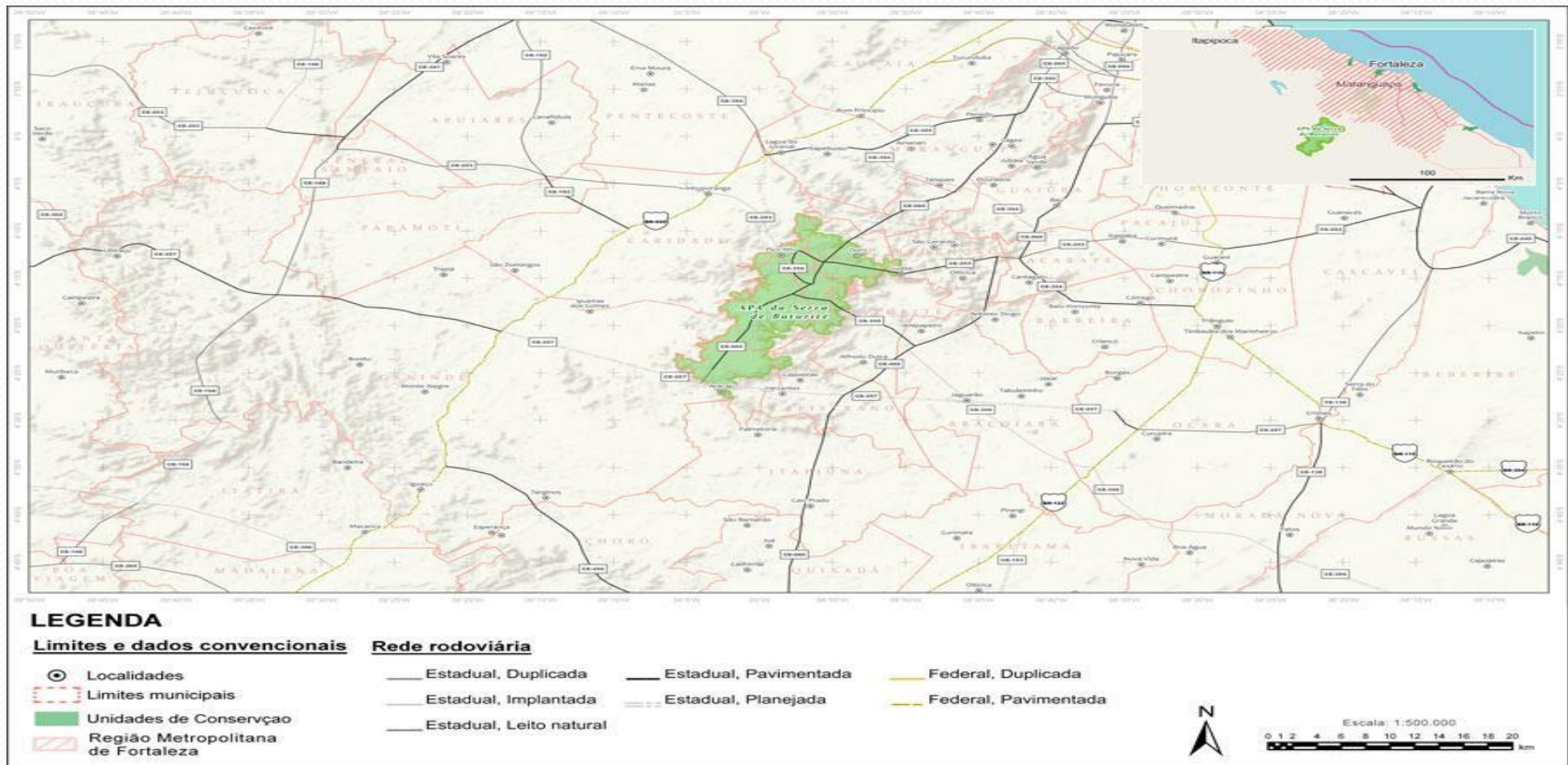


GOVERNO DO
ESTADO DO CEARÁ
Secretaria do Meio Ambiente



GOVERNO DO
ESTADO DO CEARÁ
Secretaria do Meio Ambiente

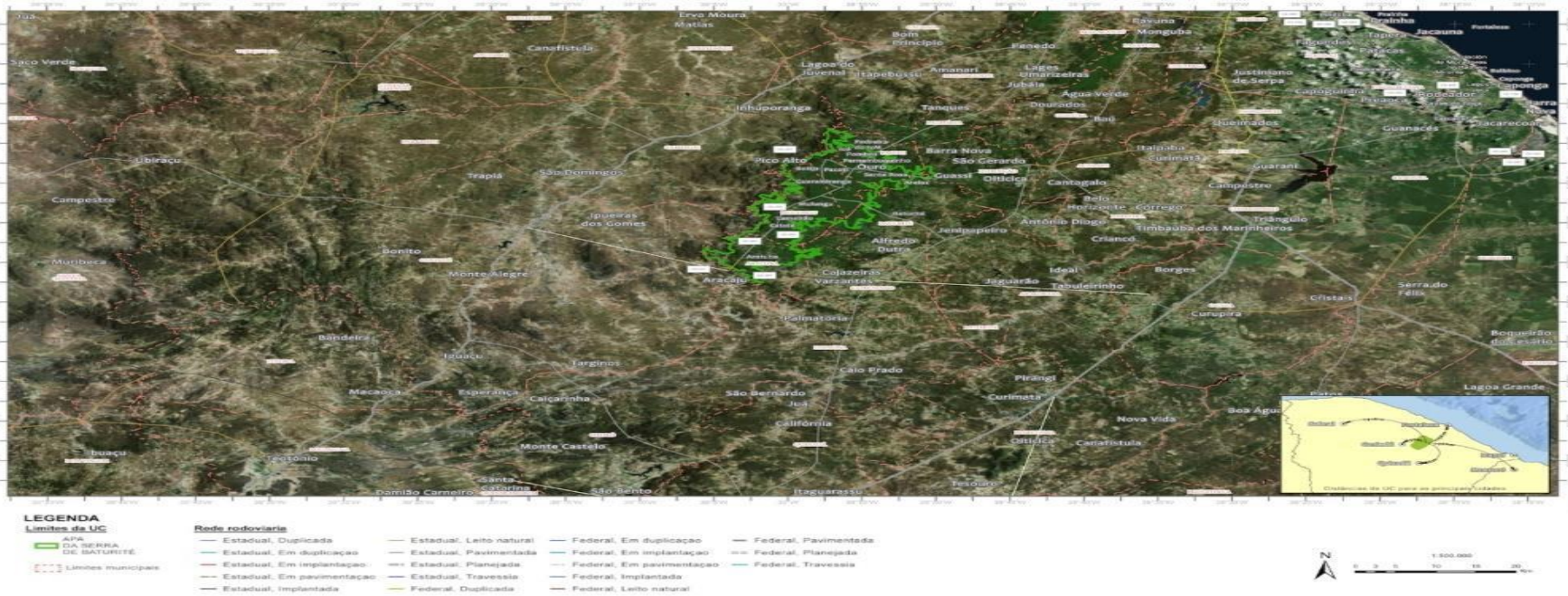
Localização



Mapa dos acessos à APA da Serra Baturité

Situada a 90 km de Fortaleza, tem como principais acessos a rodovia CE-060, na direção de Pacatuba – Baturité e a rodovia CE-065, na direção Maranguape – Palmácia, esta última cruza a APA de noroeste a sudoeste.

Comunicando ambas as rodovias, a APA também pode ser atravessada pelas seguintes rodovias: CE-257, CE-356, CE-253.



PROPOSTA FINAL PARA O USO PÚBLICO

O Relatório do PUP apresenta o enquadramento das áreas de atuação para o fortalecimento do uso público por Programas Temáticos, segundo o diagnóstico e identificação de novas potencialidades da APA da Serra de Baturité, abordando: gestão e manejo; sinalização; educação e capacitação; e turismo e recreação.

- Programa de Gestão e Administração (PGA);
- Programa de Sinalização (PS);
- Programa de Educação Ambiental e Capacitação (PEC);
 - Programa de Turismo e Atividades Recreativas (PTR):
 - PTR-1: Rota de observação e interpretação da avifauna (*birdwatching*) na APA da Serra de Baturité;
 - PTR-2: Turismo de base comunitária para fortalecimento e valorização da cultura indígena;
 - PTR-3: Turismo de base comunitária para fortalecimento e valorização das comunidades rurais;
 - PTR-4: Rota interpretativa do Pico Alto
 - PTR-5: Criação de uma Rede de Mirantes da APA da Serra de Baturité;
 - PTR-6: Rota das Cachoeiras da APA da Serra de Baturité.

Projetos específicos que são necessários e que precisam ser elaborados para o fortalecimento do uso público: No caso de ser detectada a necessidade de novas atividades envolvendo a implementação de infraestrutura e facilidades na UC, é necessário o desenvolvimento de projetos específicos, sempre de forma a garantir a proteção da UC.

APA DA SERRA DE BATURITÉ



A APA da Serra de Baturité é a primeira e mais extensa APA criada pelo Governo do Estado do Ceará, e foi instituída através do Decreto Estadual N° 20.956, de 18 de setembro de 1990, alterado pelo Decreto N° 27.290, de 15 de dezembro de 2003. Abrange uma área de 32.690 hectares e está localizada na porção Nordeste do Estado, na região serrana de Baturité. Delimitada pela cota 600 (seiscentos) metros.

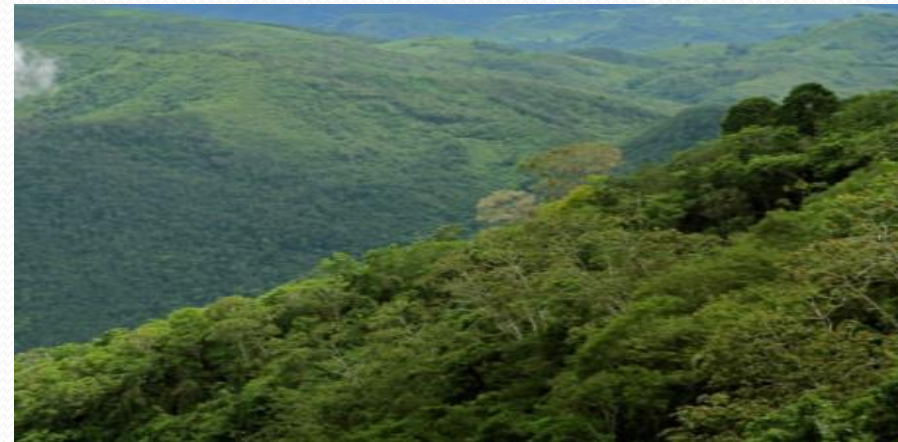
Conselho Consultivo da APA.

APA DA SERRA DE BATURITÉ

É composta pelos municípios de **Aratuba, Baturité, Capistrano, Caridade, Guaramiranga, Mulungu, Pacoti, Palmácia e Redenção.**

Apresenta um dos mais importantes enclaves da mata úmida do Estado do Ceará.

Conselho Consultivo



MUNICÍPIO	% INSERIDO NA APA
ARATUBA	56,70%
BATURITÉ	6,99%
CAPISTRANO	0,60%
CARIDADE	0,06%
GUARAMIRANGA	93,43%
MULUNGU	79,89%
PACOTI	56,20%
PALMÁCIA	0,76%
REDENÇÃO	0,93%

490000

500000

510000



APA DA SERRA DE BATURITÉ



9540000

9530000

9520000

9510000

9540000

9530000

9520000

9510000

Palmácia

Caridade

Pacoti

Redenção

Guaramiranga

Mulungu

Baturite

Itaipubá

Canindé

Capistrano

Itapiuna

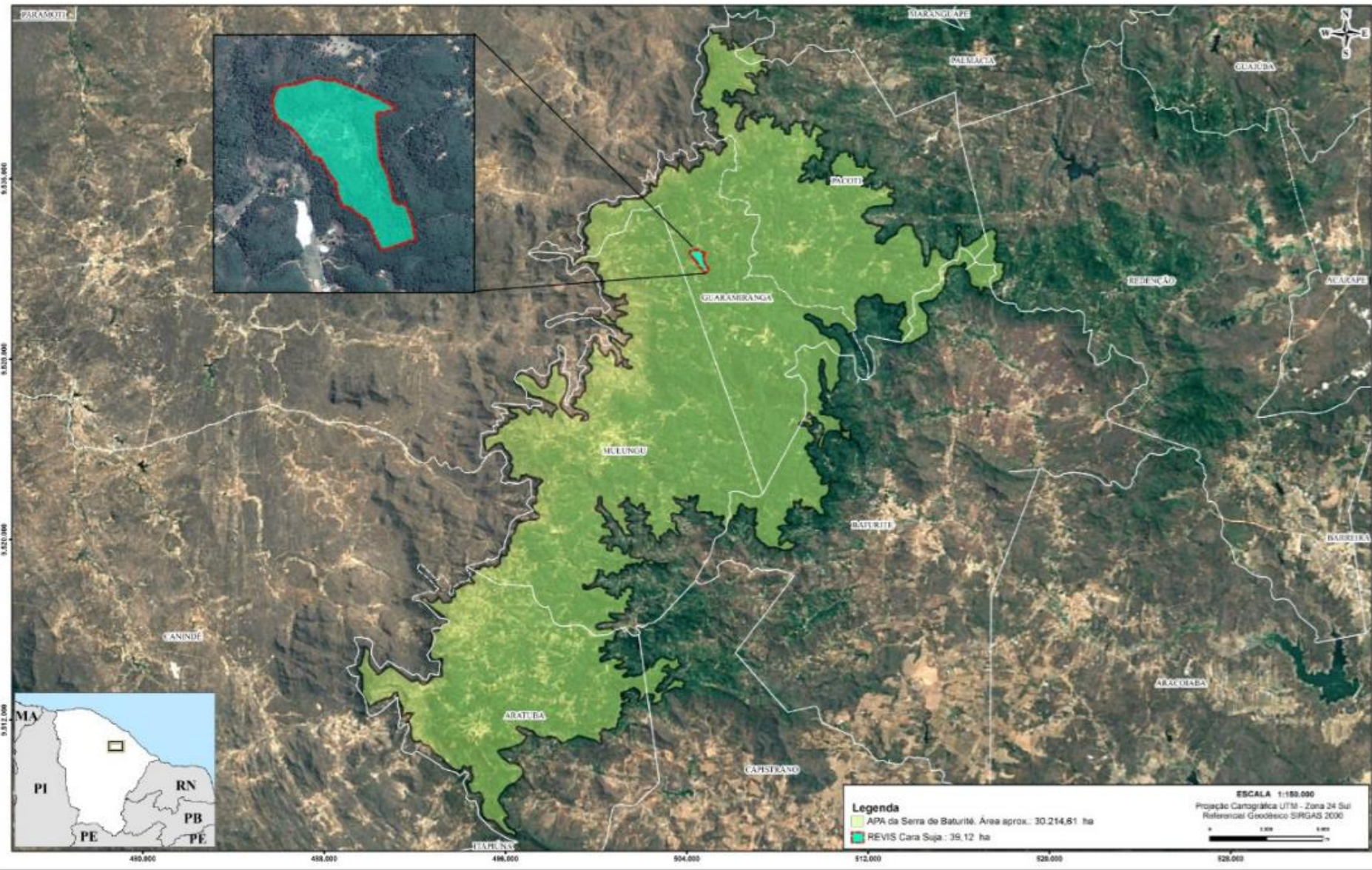
Araçoiaba

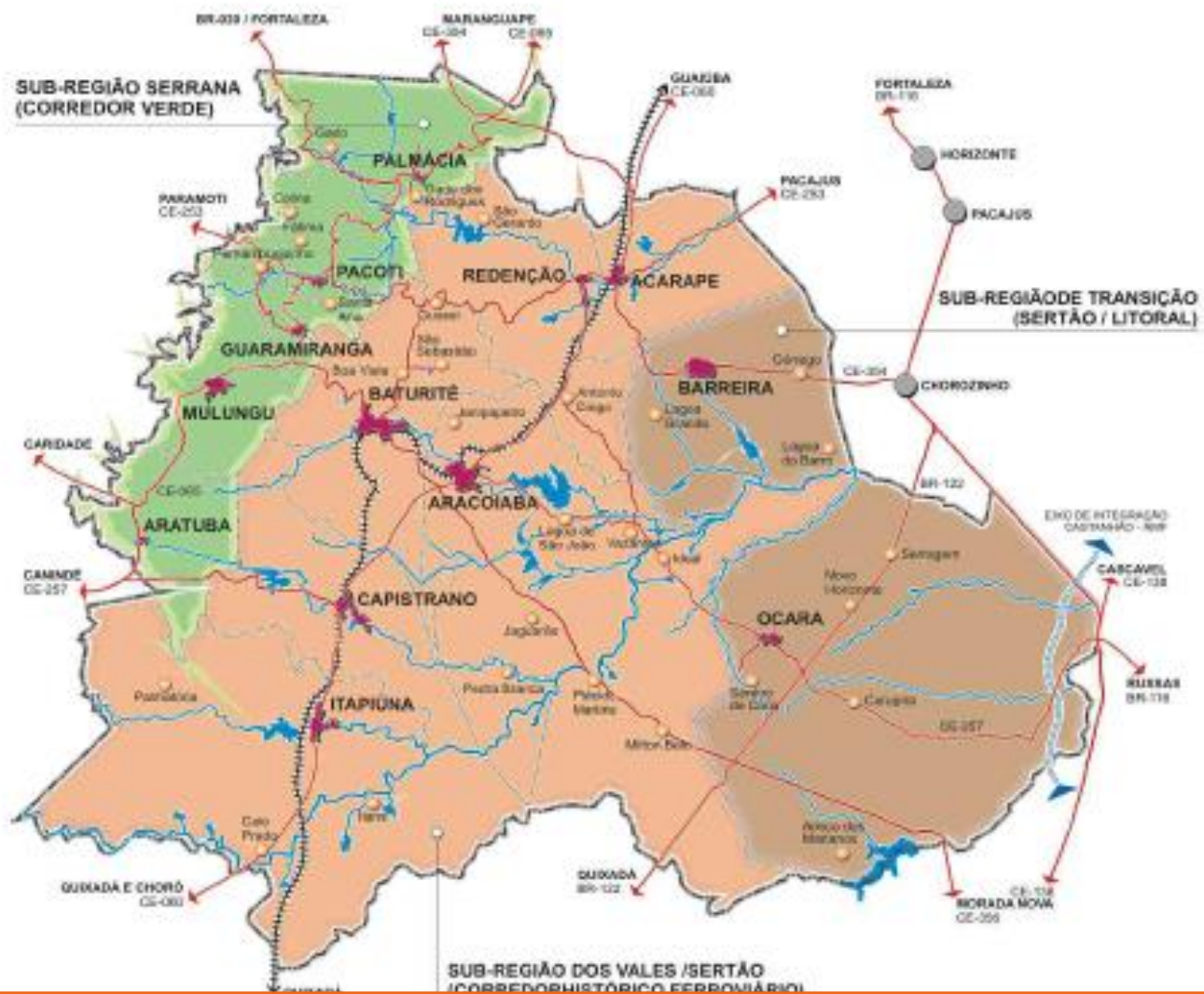
Projeção UTM
SAD 69
Fuso 24
ESCALA 1:175.000

LEGENDA
UNIDADES MUNICIPAIS
APA_SERRA_BATURITE_COVA_S034

APA DA SERRA DE BATURITÉ

Imagem orbital disponível em Google Earth Pro - 2016/Dez





PROJETOS, AÇÕES E SERVIÇOS DESENVOLVIDOS NA APA DA SERRA DE BATURITÉ E REVIS PERIQUITO CARA SUJA

- Florestamento e reflorestamento da Micro-bacia do Rio Pacoti;
- Projeto Ecoguardiões;
- Termo de Cooperação Técnica com a UECE/EDAS;
- Termo de Cooperação Técnica com municípios (Pacoti, Guaramiranga e Mulungu) para elaboração do PMMA;
- Termo de Cooperação Técnica com UNILAB (acompanhamento do Projeto de Florestamento e construção de um viveiro no Campus das auroras);
- Trilhas ecológicas interpretativas;
- Oficinas ecológicas (compostagem, reaproveitamento de materiais, etc.);
- Monitoramento *in loco* da APA pela Equipe e algumas vezes em parceria com a SEMACE e BPMA;
- Pesquisa científica (botânica, herpetologia, entomologia, microclimas, etc);
- Produção em um horto próprio e doação de mudas de árvores nativas para sitiantes, municípios e para outras áreas do Estado;
- Conselho Consultivo estruturado e atuante;
- Ações de Educação Ambiental permanente;
- Criação do REVIS Periquito Cara Suja;
- Reforma das Sedes e equipamentos;
- Sede Administrativa própria (Sítio Cocão);
- Cercamento do REVIS (49ha) e Sítio Cocão (67ha).

Principais Desafios

- Contenção das Queimadas e do Desmatamento
- Caça predatória
- Mineração (areia e pedra)
- Expansão urbana
- Participação social efetiva
- Escassez de recursos
- Criação de novas UCs
- Implantação de UCs



EXEMPLARES DE FAUNA E FLORA

Guaramiranga
Pipra fasciicauda



Foto: Fábio Nunes



Lagarto-de-baturité
Leposoma baturitensis



Foto: Igor Joventino



Foto: Fábio Nunes



Pau-d'arco-amarelo

Tabebuia serratifolia

Foto: Fábio Nunes

Caninana

Spilotes pullatus





Cobra-da-terra-dos-brejos
Atractus ronnie



Foto: Igor Joventino



Pica-pau
Celeus ochraceus

Foto: Fábio Nunes







Guzmania monostachia

Foto: Aldeni Marinho



Coendou baturitensis

Foto: internet



Leopardus wiedii

Foto: internet

Museu Indígena Kanindé – está localizado no Sítio Fernandes, uma comunidade indígena situada nas escarpas da serra de Aratuba, no Maciço de Baturité, a cinco quilômetros da zona urbana do município.

O museu apresenta aos visitantes a indumentária, o artesanato e os utensílios representativos da etnia Kanindé. É responsável pela conservação, pesquisa e exposição de um acervo composto por adornos plumários, armas, artefatos de ritual mágico, cerâmicas, instrumentos musicais, tecelagem, trançados e utensílios, além de um vasto acervo fotográfico da aldeia.



Obrigad@!



Gestão da APA da Serra de Baturité